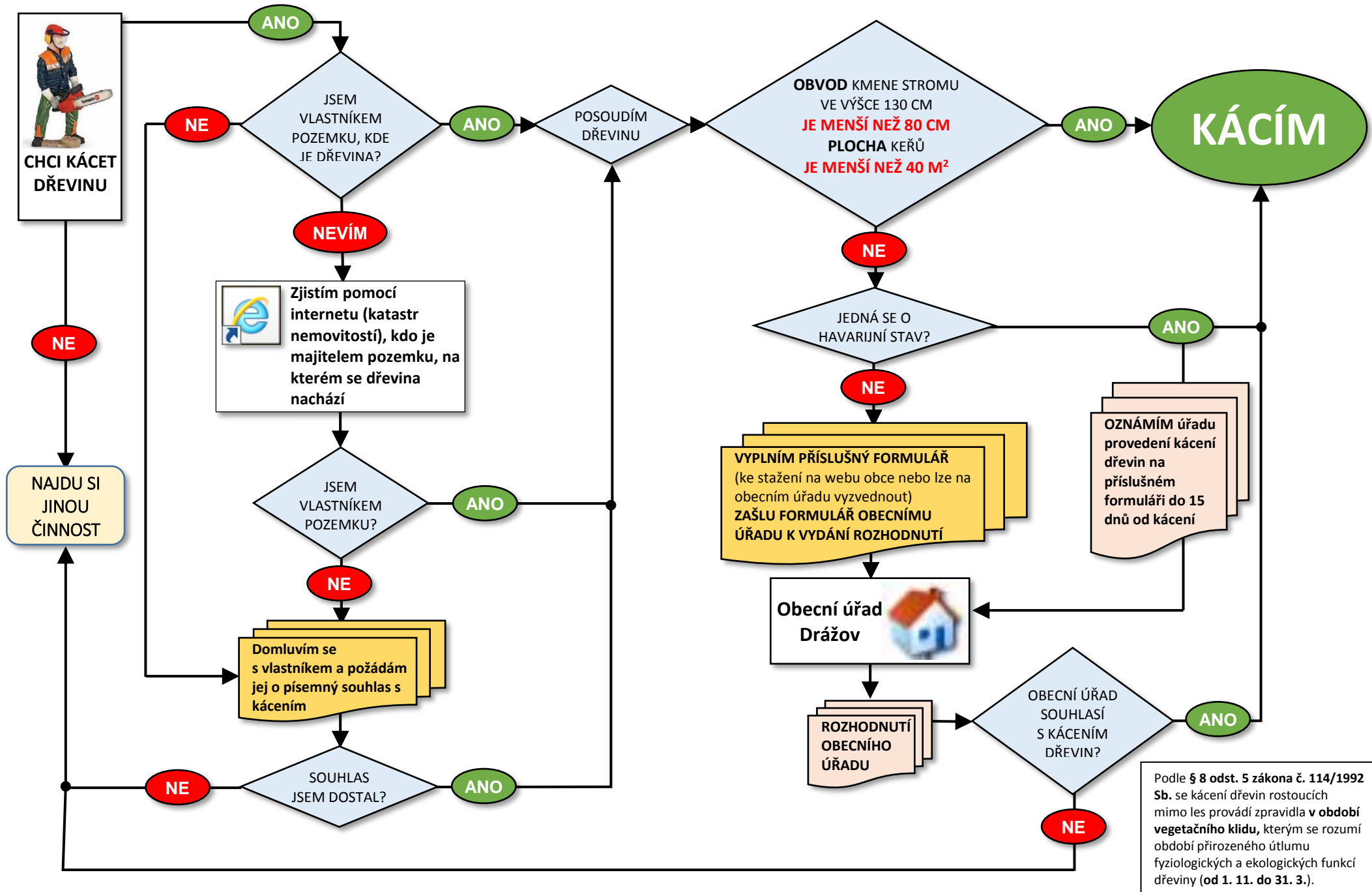


KÁCENÍ DŘEVIN ROSTOUCÍCH MIMO LES



Podle § 8 odst. 5 zákona č. 114/1992 Sb. se kácení dřevin rostoucích mimo les provádí zpravidla v období vegetačního klidu, kterým se rozumí období přirozeného útlumu fyziologických a ekologických funkcí dřeviny (od 1. 11. do 31. 3.).